

QUÉ DEBE HACER


✓  Diríjase al punto de encuentro


✓  Diríjase a las zonas elevadas

✓  Aléjese de ramblas y torrentes

✓  No se desplace en automóvil por zonas inundadas

✓  Lleve consigo el teléfono móvil

✓  Siga las indicaciones de las autoridades

 Si tiene una emergencia, llame al teléfono único 112

PLAN DE EMERGENCIA Balsa de Los Almagros



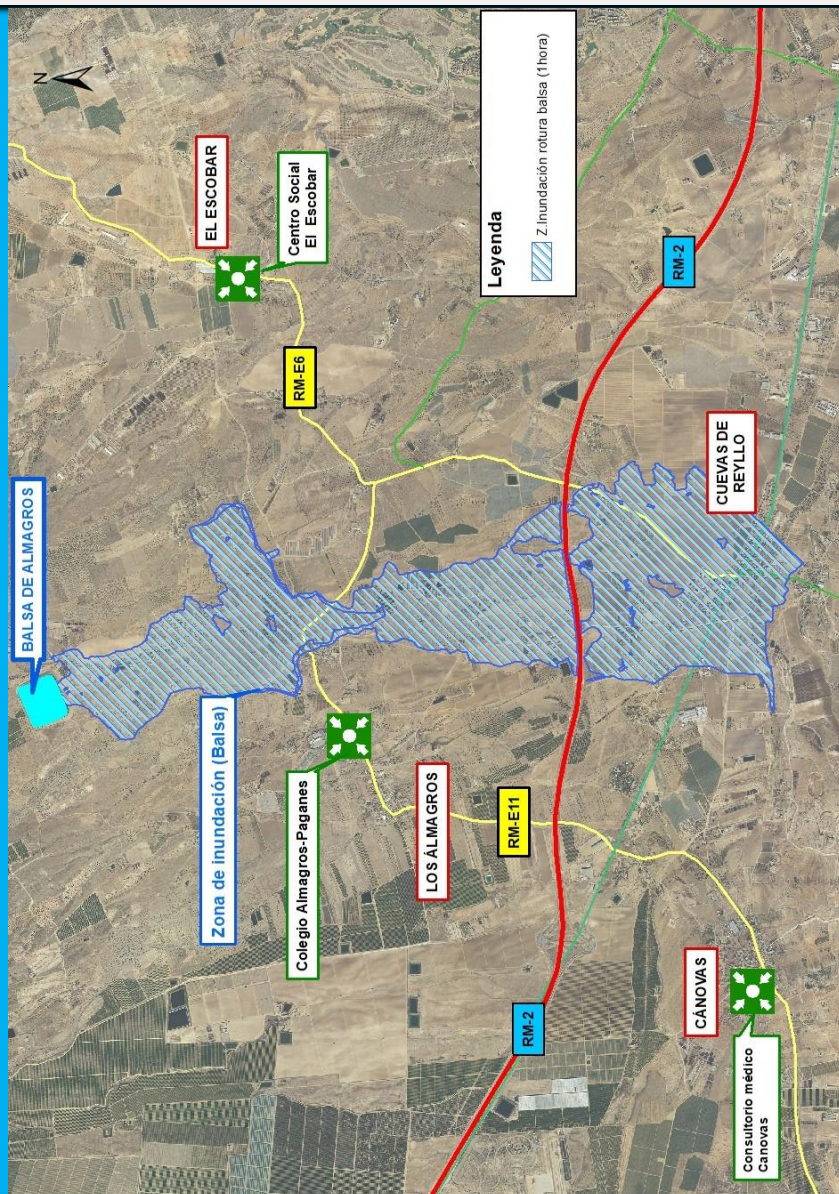
ACUAMED ha elaborado un Plan de Emergencia ante la posible rotura de la balsa de Los Almagros

En este documento se le informa de:

- La ubicación de la balsa
- Las zonas inundables y puntos de reunión
- El sistema de aviso acústico a la población
- Los consejos de autoprotección



DÓNDE ESTÁ Y A QUÉ ZONAS AFECTA



Si vive o trabaja dentro de su área de influencia debe conocer los siguientes consejos:

SITUACIÓN DE ALARMA

¿CÓMO SABRÁ QUE SE HA PRODUCIDO UNA EMERGENCIA?

Durante **3 MINUTOS** escuchará la siguiente secuencia:

30 sonidos seguidos, con una duración de 2 segundos cada uno



5 segundos de pausa

30 sonidos seguidos, con una duración de 2 segundos cada uno



5 segundos de pausa

30 sonidos seguidos, con una duración de 2 segundos cada uno



FIN DE ALARMA

El sonido que indica el final de la emergencia es una sola señal de

30 SEGUNDOS
de duración

SIMULACRO

En caso de **SIMULACRO**, escuchará este mensaje: "Pruebas del sistema de aviso a la población" seguido de un tono de 10 segundos.